

# **KÖCKERLING**

*Rebell -classic-*



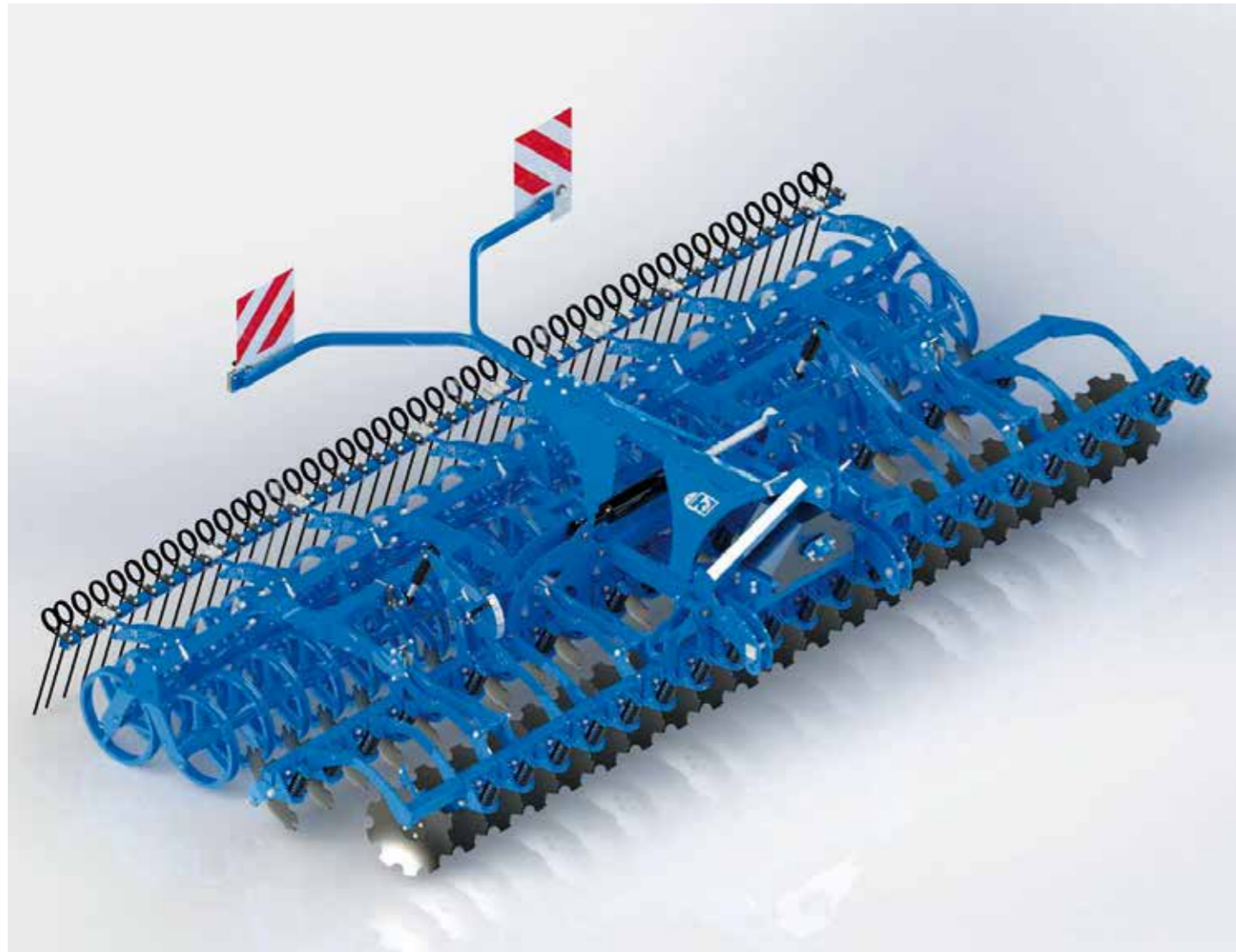


# Rebell -classic-

## Die Kurzscheibenegge

Mit der Rebell -classic- bietet Köckerling eine Kurzscheibenegge für die flache Bodenbearbeitung an. Diese moderne Maschine ist äußerst kompakt gebaut und dank einfacher oder doppelter STS-Walze höchst ein-satzsicher. Sie können mit der Rebell -classic- sowohl die flache Bodenbearbeitung direkt nach dem Mähdrusch, als auch die Saatbettbereitung

erledigen. Selbst auf den gepflügten Flächen Ihres Betriebes erzielt die Rebell -classic- hervorragende Ergebnisse bei der Krümelung und Ein-ebnung. Bei Arbeitstiefen von 2 cm bis 12 cm zeigt sich die Rebell -clas-sic- äußerst leichtzügig und bietet somit eine große Schlagkraft für Ihren Betrieb, bei niedrigen Verschleißkosten.



### Scheibenaufhängung: Mit Spiral- oder Blattfeder

Die spiralgefederter Scheibenaufhängung überzeugt durch einen sehr intensiven Eingriff in den Boden, selbst unter schweren Be-dingungen. Auch viel auf der Oberfläche verbliebenes organisches Material wird mit der spiralgefederter Scheibenaufhängung zuver-lässig eingearbeitet.

Alternativ kann die Rebell -classic- auch mit einer blattgefederter Aufhängung ausgerüstet werden.

Egal für welche Variante Sie sich entscheiden, beide haben einen gemeinsamen Vorteil: Auch bei hohen Arbeitsgeschwindigkeiten überzeugt die Rebell -classic- durch eine große Laufruhe.





Unverzichtbare Ausstattungsmerkmale...

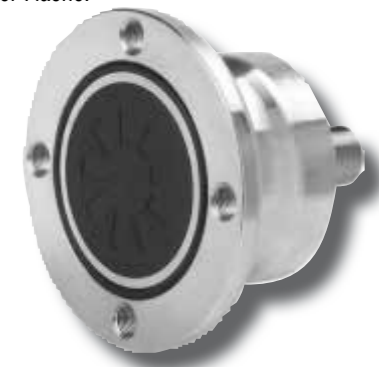
### Rückverfestigung

Je nach Bodenbeschaffenheit auf Ihrem Betrieb können wir Ihnen die passende Nachlaufwalze anbieten. Für leichte bis mittelschwere Böden eignet sich die Rohrstabwalze hervorragend. Sind es eher mittelschwere bis schwere Bedingungen, dann ist die STS- oder Doppel-STS Walze zu empfehlen. Mit der STS Walze erreicht die Maschine auch unter schwierigen Witterungsbedingungen (Nässe, extreme Trockenheit) eine hohe Einsatzsicherheit.



### Stabile Scheiben 510 mm

Einzel aufgehängte Scheiben sichern Ihren Erfolg bei der Bodenbearbeitung. Ein Scheibenabstand von 130 mm garantiert Ihnen die ganzflächige Bearbeitung der Fläche.



### Lagerung der Scheiben

Bei der Rebell -classic- sind die Lagerungen der Scheiben auf Lebensdauer geschmiert, dadurch sind sie wartungsfrei. Eine sichere Abdichtung schützt gegen Staub, Wasser, Schlamm, Steine und Stroh. Besonderheit dieser Hochleistungsabdichtung ist ein mehrlagiger Aufbau. So wird das hochwertige Lager vor Verschmutzung oder Verlust von Schmiermitteln geschützt. Sie sparen Zeit für die Wartung und schützen die Umwelt vor Belastungen durch Schmierstoffe.

### Bequeme Tiefeneinstellung

**Die hydraulische Tiefeneinstellung**  
Mit der hydraulischen Tiefeneinstellung zur Rebell -classic- kann die Arbeitstiefe der Maschine auch während der Fahrt stufenlos von der Schlepperkabine aus verändert werden.



# Rebell -classic-

## Die technischen Daten

Arbeitsbreite	3,00 m	3,50 m*	4,10 m	5,20 m	6,00 m**
Transportbreite	3,00 m	3,50 m	2,90 m	2,90 m	2,90 m
Anzahl Scheiben	22	26	34	42	46
Scheiben-/ Walzenringabstand	130 mm	130 mm	130 mm	130 mm	130 mm
Balkenabstand	700 mm	700 mm	700 mm	700 mm	700 mm
Rahmenhöhe	600 mm	600 mm	600 mm	600 mm	600 mm
Scheibengröße	510 mm	510 mm	510 mm	510 mm	510 mm
Schnittwinkel	16°	16°	16°	16°	16°
Untergriff	16°	16°	16°	16°	7°
Gewicht	1.490 kg	1.700 kg	2.580 kg	2.980 kg	3.010 kg
Zugkraftbedarf ab	110 PS	130 PS	150 PS	180 PS	200 PS
Walze	Rohrstabwalze   STS-Walze, 530 mm Ø   DSTS-Walze, 530 mm Ø				

\* Rebell -classic- 3,50 m ist nicht für den deutschen Straßenverkehr zugelassen.

\*\* Rebell -classic- 6,00 m ist nur mit Rohrstabwalze verfügbar.

### WICHTIG: Befestigungstechnik „LockPin“



An allen wichtigen Dreh- und Befestigungsstellen wird der Bolzen "LockPin" eingesetzt. Das Prinzip: Eine Achse ersetzt herkömmliche Bolzen. Auf die konusförmigen Enden der Achse werden hochwertige Hülsen gesteckt. Mittels einer Schraube werden die Hülsen und Achsen in den Drehpunkten verspannt und so fixiert.

**VORTEIL: Lockpin sorgt für eine feste Verbindung an Drehpunkten**

- Keine Bildung von Langlöchern
- Kein Verschleiß an der Befestigung
- Kein Verschleiß an der Maschine
- Befestigung wird beidseitig fixiert



#### Geringer Wartungsaufwand

Alle Drehpunkte an der Rebell -classic- sind mit dem Lockpin - System ausgerüstet. Die Scheiben der Maschine sind mit wartungsfreien Lagern ausgeführt. Das spart Ihnen Wartungs- sowie Reparaturkosten und Sie gewinnen mehr zeitlichen Freiraum durch weniger Stillstandzeiten.



#### Einstellbarer Nachstriegel

Um ein optimales Mulchbett zu erzeugen, kann die Rebell mit einem 1-reihigen Nachstriegel ausgerüstet werden. Der Nachstriegel kann in seiner Aggressivität je nach Bedarf und Vorfrucht eingestellt werden. Er sorgt für eine optimale Einebnung.

#### Rebell -classic- 600 mit Gülleverteiler und Rohrstabwalze





**QUALITÄT** wird bei uns groß geschrieben.



1112 Rebell -classic- 1019 DE  
KÖCKERLING behält sich technische Änderungen, die der Weiterentwicklung dienen, vor.

### Ihr Händler

Landmaschinenfabrik Köckerling GmbH & Co. KG  
Lindenstraße 11 | 33415 Verl | Telefon +49 (0) 52 46 - 96 08-0 | Telefax +49 (0) 52 46 - 96 08-21  
[www.koeckerling.de](http://www.koeckerling.de) | [info@koeckerling.de](mailto:info@koeckerling.de)



DE



GB



F



PL



RUS



CZ